



Rakennusteollisuus

Biodiversiteetti ja rakentaminen – kompensatiot

Seminaari & työpaja 30.3.2016

*Habitaattipankki ja kompensatiot — tulevaisuuden **mahdollisuus?***

Pekka Vuorinen

Ympäristö- ja energiajohtaja

Rakennusteollisuus RT ry



Rakennusteollisuus on vain yksi lenkki pitkässä ketjussa

Biodiversiteetti ja rakentamisen elinkaari

Tavoite: luonto on monimuotoisuuden kannalta arvokkaampi toiminnan päättyessä kuin sen alkaessa.

Rakennustoiminta sisältää toimet alkaen kaavoituksesta ja tarpeesta rakentaa päättyen kohteiden poistamiseen käytöstä



Aiemmin



Tulevaisuudessa



Rakennustuotannon arvo vuonna 2014 yhteensä 28,8 mrd. €

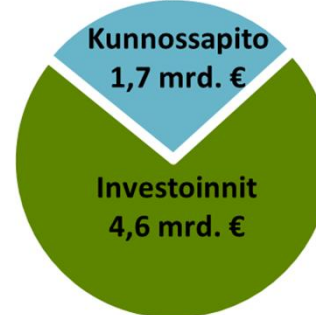
Rakennettu ympäristö merkittävä tekijä myös luonnon monimuotoisuuden säilyttämisen kannalta



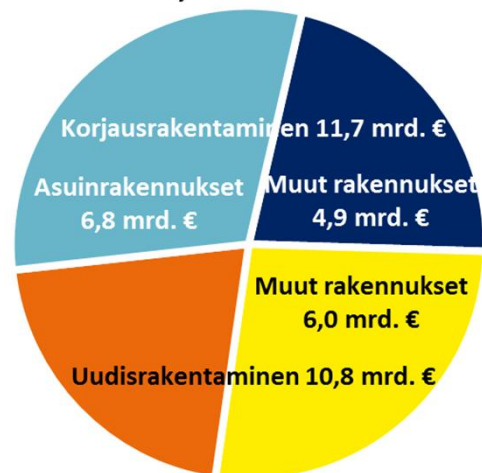
Biodiversiteetin ja rakentamisen välisen suhteen huomiointi elinehto rakennetun ympäristön kehitykselle ja toteutukselle



Maa- ja vesirakentaminen
6,3 mrd. €



Talonrakentaminen
22,5 mrd. €



Biodiversiteetti ja rakentaminen - kompensatiot Keinovalikoimassa mahdollisuuksia – ja kehitettävää

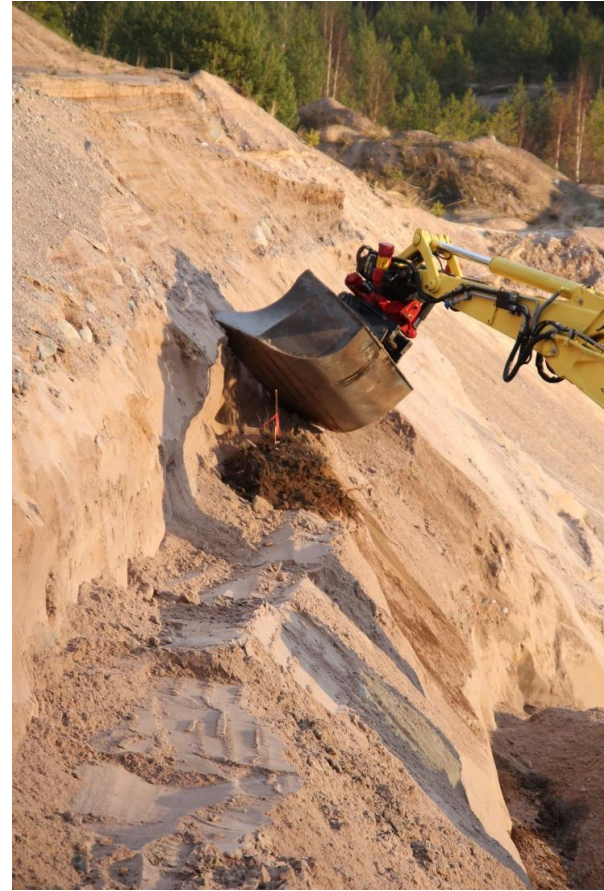
- Ekosysteemihotellit
 - Kokonaisia ekosysteemejä siirretään "turvaan" hankkeen ajaksi
- Siirrot / elinympäristöjen vahvistaminen hankealueella
- Korvataan tuhoutuva elinympäristö vahvistamalla vastaavia luontoarvoja kokonaan toisessa paikassa (suurempi pinta-ala)
 - habitaattipankki → osuuksien ostaminen?



Biodiversiteetti ja rakentaminen – kompensatiot

Yhteistyöllä eteenpäin

- Kokeiluja tarvitaan kokemusten keräämiseksi sekä ohjeistuksen ja lainsäädännön kehittämiseen
- Seurantajärjestelmä kuntoon – luotettavat tulokset onnistumisen varmistamiseksi
- Uudenlainen yhteistyö tutkimuslaitosten, viranomaisten ja luontojärjestöjen kanssa
- Rakennusteollisuus RT ry ja sen jäsenet ovat vuoden 2015 lopulla perustaneet Rakentaminen & Biodiversiteetti –ryhmän
 - Yhteiset toimintatavat, esimerkit, viestintä, yhteistyö eri sidosryhmien kanssa



Biodiversiteetti ja rakentaminen

Tulevaisuus – kompensatiot mahdollistajana



- Kaikkeen rakennustoimintaan liittyen luodaan edellytykset toteuttaa yhteiskunnan kannalta tärkeitä hankkeita ja samalla turvataan luonnon monimuotoisuus
 - Lisänä saadaan yleistä hyväksyttävyyttä toiminnalle
 - Kompastuskivestä voimavaraksi (asennemuutos)



Esimerkkien kautta rakennusteollisuuden tavaksi toimia Projektista toimintamalliksi (Rudus Oy)

2012

LUMO-projektin
käynnistys

2013

- Projektista toimintamalliksi
- henkilöstön sitouttaminen, maakuntakierrokset
- ensimmäiset pilottihankkeet

2014

- pilottihankkeiden kehittäminen – kokemusten kerääminen
- kokonaisvaltaisten LUMO-suunnitelmien teko alkaa
- yhteistyöverkostojen laajeneminen – ekosysteemi-hotelli
- tehdasympäristöjen kartoituskäynnit
- Suomen luonnon päivän tapahtumat

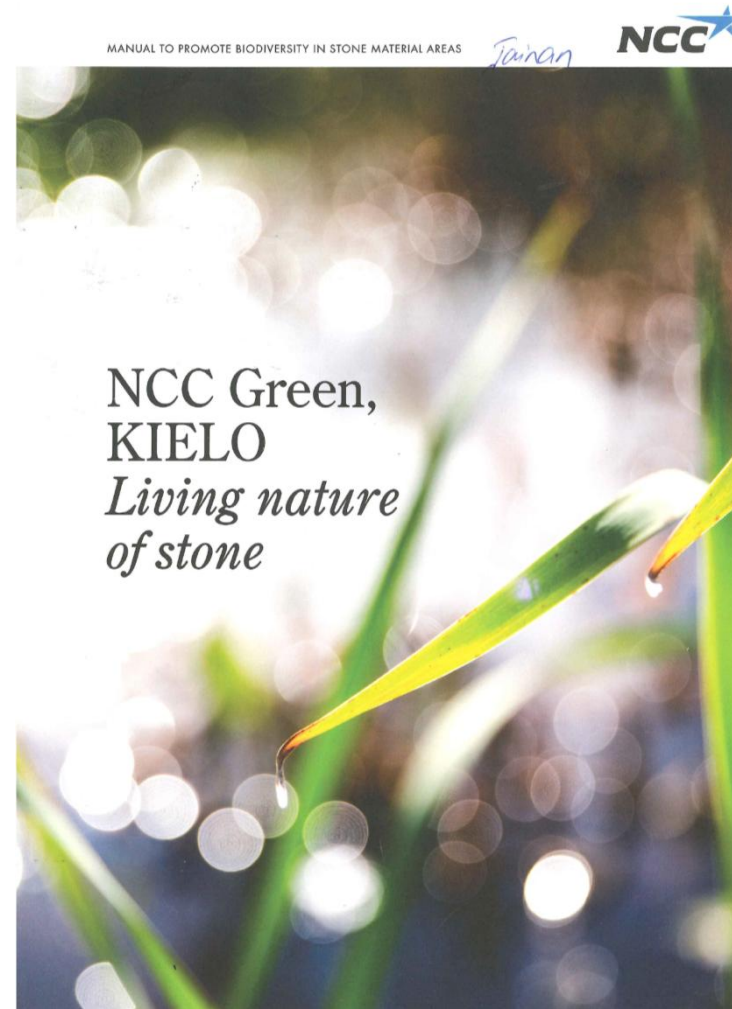
2015

- Kokonaisvaltaisten LUMO-suunnitelmien toteutus
- Uudenlainen yhteistyö Suomen luonnonsuojeluliitto Uudenmaan luonnonsuojelupiiri Ketosirkka-hanke käynnistyy
- Vieraslajien torjunnan kehittäminen
 - Omat alueet
 - Tuhoamiskeskus pilotti
- Pääskyeinäelementtien pilotointi
 - Elementti seinä
 - "pääskyskaivo"
 - Suomen luonnonpäivän tapahtumat
- Tehdasympäristöjen LUMO pilotointi?

Esimerkkien kautta rakennusteollisuuden tavaksi toimia

Kiviaineksen elävä luonto eli KIELO (NCC Industry)

- NCC Roads Oy Suomen kiviainessektorin 2013 käynnistämä hanke luonnon monimuotoisuuden edistämiseksi kiviainesalueilla.
- NCC Roadsin kiviainestoiminnan visio:
 - *"Tarjota uusia ylivoimaisia ja innovatiivisia luonnon monimuotoisuutta ylläpitäviä ja edistäviä ratkaisuja kiviainestoiminnan aikana ja sen päätyttyä niin, että kiviainesalue on lajistoltaan monipuolisempi kuin ennen toiminnan aloittamista."*
- KIELOn kautta ajatusmallina monimuotoisuuden lisääminen jo toiminnan aikana, ja paikkakohtaisten erityispiirteiden huomioon ottaminen jo suunnitteluvaiheessa.
- Tutustu ja Tykkää Facebookissa:
<https://www.facebook.com/NCCKIELOprojekti>





Rakennusteollisuus

Yhdessä yhteiskuntaa rakentaen

